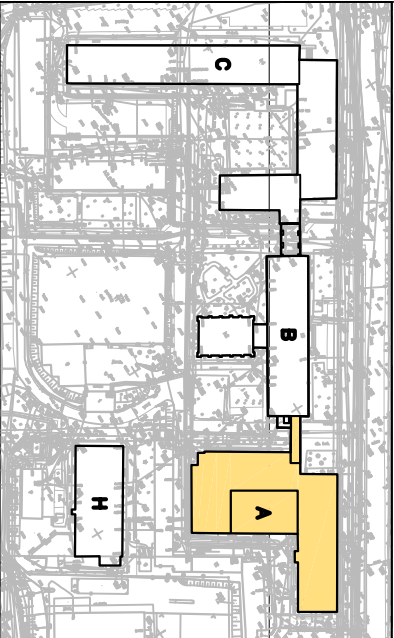
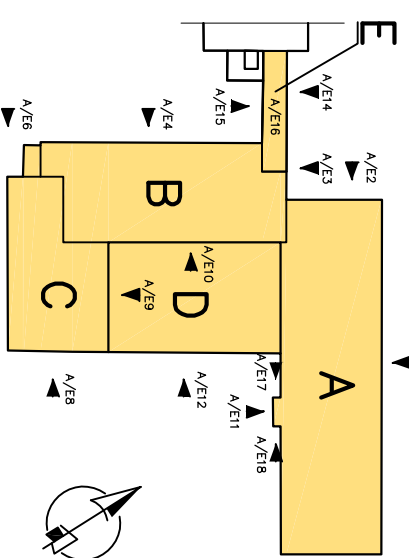


# BUDYNEK A

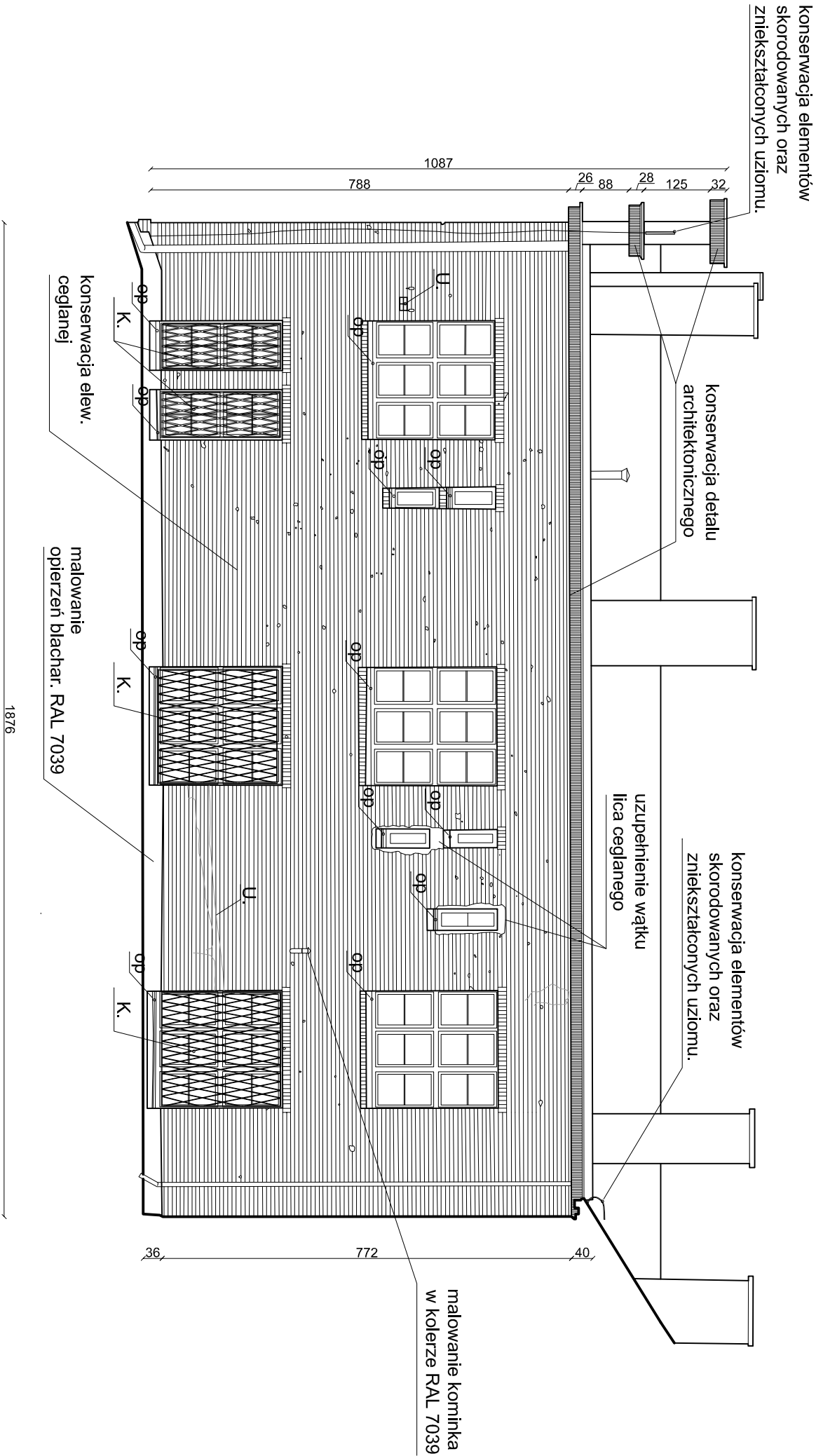


SYTUACJA - LOKALIZACJA POSZCZEGÓLNYCH BUDYNKÓW



SYSTEM NAZEWNICHTA KORPUSÓW BUDYNKU ORAZ  
NUMERACJI ELEWACJI BUDYNKU A

## BUDYNEK "A" ELEWACJA A/E9 PÓŁNOCNO-WSCHODNIA




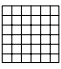
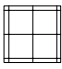
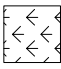
### PROGRAM PRAC KONSERWATORSKICH

1. Wykonanie dokumentacji fotograficznej i doprecyzowanie badań odkrywkowych
2. Wykonanie prac zabezpieczających
3. Uporządkowanie elewacji
4. Dezynfekcja obiektu
5. Wzmocnienie i zabezpieczenie silnie osłabionych elementów
6. Oczyszczanie powierzchni elewacji
7. Mechaniczne usunięcie włótnych, zdestruowanych lub zasolonych zapraw spoinujących, tynków i uzupełnień ubytków
8. Miejscowe odświeżanie
9. Doczyszczanie poszczególnych parti detali architektonicznych i cegieł
10. Naprawy w partiach murów

- 10.1. Przemalowanie, uzupełnienie brakujących lub silnie zdestruowanych cegieł
- 10.2. Uzupełnianie ubytków po amunicji/kulach
- 10.3. Szycie spękań murów, wymiana skorodowanych nadproży
- 10.4. Zapuszczenie szczelin, pęknięć, rozwarstwień
- 10.5. Uzupełnianie ubytków w ceglach
- 10.6. Uzupełnienie ubytków zapraw spoinujących – łączących cegły
- 10.7. Scałanie kolorystyczne cegieł i fug
11. Wykonanie uzupełnień/rekonstrukcji tynków zgodnie z historycznym opracowaniem
12. Konserwacja dekoracyjnych detali architekt. (wap.-cem. z młką, betonowych - lastriko)
  - doprecyzowanie badań stratygraficznych
  - oczyszczenie powierzchni
  - wzmocnienie strukturalne elementów
  - zapuszczenie szczelin, pęknięć, rozwarstwień
  - uzupełnienie ubytków
  - rekonstrukcja brakujących fragmentów
  - scałanie kolorystyczne
13. Rekonstrukcja oryginalnego cokołu budynku
  - uzupełnienie ubytków
14. Konserwacja elementów kamiennych granitowe stopnie wejść do budynku i dolne partie murów w przejeździe bramnym piaskownicowe konsolle okien sztalownych w IV kondygnacji budynku
  - dezynfekcja
  - czyszczenie
  - skłócenie większych pęknięć
  - zapuszczenie szczelin, podklejenie spękań
  - uzupełnienie ubytków
  - zabezpieczenie - hydrofobizacja powierzchni
15. Wymiana opierzeń blacharskich
16. Miejscowa hydrofobizacja i szlamowanie
17. Wykonanie prac konserwatorskich przy drewnianych elementach budynku
  - stokiarki drzwiowe i okienne
18. Konserwacja elementów metaloplastycznych – kraty, barierki, elementy ogrodzenia, inne
19. Wykonanie dokumentacji fotograficznej i dokumentacji konserwatorskiej powykonawczej

### LEGENDA :

- W - kraty do otworzenia wg historycznego wzoru
- K - kraty do konserwacji
- U - usunięcie elementów z elewacji
- op - założenie nowych opierzeń blacharskich

-  elementy/budynki istniejące
-  kostka granitowa szara 4x6 cm
-  płyta betonowa 30x30 cm z nawierzchnią ścieralną z odcisków piłkanych 4/15mm w kolorze naturalnym
-  trawniki

